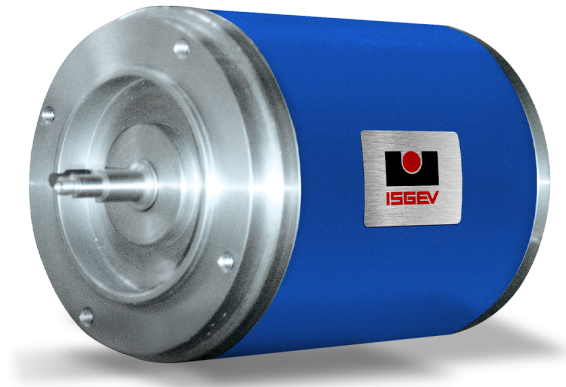


MOTORI NEMA



Potenze	0,5 - 100HP
Tensioni	Fino a 600V
Grandezze	NEMA FRAME 143 - 405
Settori	Industriale
Applicazioni più comuni	Macchine utensili / Ventilatori / Pompe / Sistemi di movimentazione

Specificatamente dedicati al mercato statunitense, possiamo fornire i motori NEMA nella configurazione standard con accoppiamenti corrispondenti alle unità di misura americane, oppure in configurazione speciale in base alle vostre richieste.

Il nome della serie identifica la combinazione dei materiali dei principali componenti meccanici del motore (cassa e scudi):

Serie	1B	2B	3B	4B	5B
Scudo lato D	Alluminio	Ghisa	Alluminio	Ghisa	
Cassa	Alluminio			Ghisa	
Scudo lato N	Alluminio		Ghisa		

MOTORI SERIE 5B

	Configurazione standard	Configurazione speciale
Standard di riferimento	NEMA MG1 + IEC EN 60034 applicabili	Specifiche su richiesta
Polarità / Velocità	Singola	Doppia / Tripla
Metodo di raffreddamento	IC 411	IC 410 / IC 416 / IC 418
Grado di protezione IP	IP55	IP56 / IP65 / IP66
Classe di isolamento	F	H
Classe di sovratemperatura	B	F / H
Altitudine	<1000m s.l.m.	fino a 4000m s.l.m.
Alimentazione	Da rete	Da inverter
Rotore	A gabbia di scoiattolo	-
Materiale rotore	Alluminio pressofuso	-
Servizio	S1	S2 ... S9
Temperatura ambiente	-20°C / +40°C	Su richiesta
Sporgenza d'albero	Lato D	Lato D + Lato N
Forma sporgenza d'albero	Cilindrica, con chiavetta	Conica / Speciale
Materiale albero	Acciaio C40	39NiCrMo3 / Inox
Cuscinetti	A sfere	A rulli / Obliqui
Anello tenuta	MIM	Labirinto / in Viton / Silicone

	Configurazione standard	Configurazione speciale
Viteria	Zincata	Inox
Grado di vibrazione	A	B
Materiale ventola	Poliammide	Alluminio
Copriventola	Lamiera di acciaio	-
Golfare di sollevamento	A partire dalla grandezza 100	Su richiesta
Piedi	Fissi	-
Scatola morsetti - posizione	Sinistra, vista lato D	Sopra / Destra / Cavi uscenti
Scatola morsetti - materiale	Alluminio (ghisa per NEMA FRAME 324-326 e 364-365)	-
Entrata cavi	A destra	Ruotabile in step di 90°
Q.tà morsetti (singola polarità)	6	-
Q.tà morsetti (doppia polarità)	6	12
Q.tà morsetti (tripla polarità)	12	-

SOLUZIONI SPECIALI

Avvolgimenti

Isolamento classe H
Tropicalizzazione
Avvolgimento con isolamento superiore per uso inverter
Tensione e frequenza speciale
Doppia impregnazione
Incapsulamento avvolgimenti

Protezioni

Protettori bimetallici

Cuscinetti

Cuscinetti stagni
Cuscinetti a rulli
Cuscinetti isolati
Cuscinetti ibridi
Cuscinetti per basse temperature
Cuscinetti per alte temperature
Cuscinetti obliqui
Ingrassatori
Cuscinetto bloccato lato D
Labirinto rotante
Anello in Viton

Termistori PTC
Termorilevatori PT100
Termorilevatori PT1000
Scaldiglie anticondensa

Trasduttori

Predisposizione per trasduttore di vibrazioni
Predisposizione per trasduttore di velocità
(Ruota fonica)
Encoder
Dinamo Tachimetrica

Verniciatura e soluzioni per ambienti estremi

Punto di colore speciale (std RAL5010)
Cicli di verniciatura per ambienti aggressivi
Foro scarico condensa
Soluzioni per basse temperature (-50°C)
Soluzioni per alte temperature (+120°C)
Tettuccio parapioggia
Gradi di protezione IP56, IP65, IP66

Anello Silicone

Albero e ventola

Estremità d'albero speciale
Seconda sporgenza d'albero
Motore non ventilato (IC410)
Motore con servoventilazione (IC416)
Motore non ventilato, raffreddato esternamente (IC418)
Ventola metallica
Vibrazioni di grado B

Scatola morsetti

12 morsetti
Posizione scatola morsetti
Direzione entrata cavi
Cavi uscenti
Scatola morsetti ausiliaria